

**Утверждена**  
**Новой схемой с. Введенское**

(наименование документа об утверждении, включая наименования органов государственной власти или

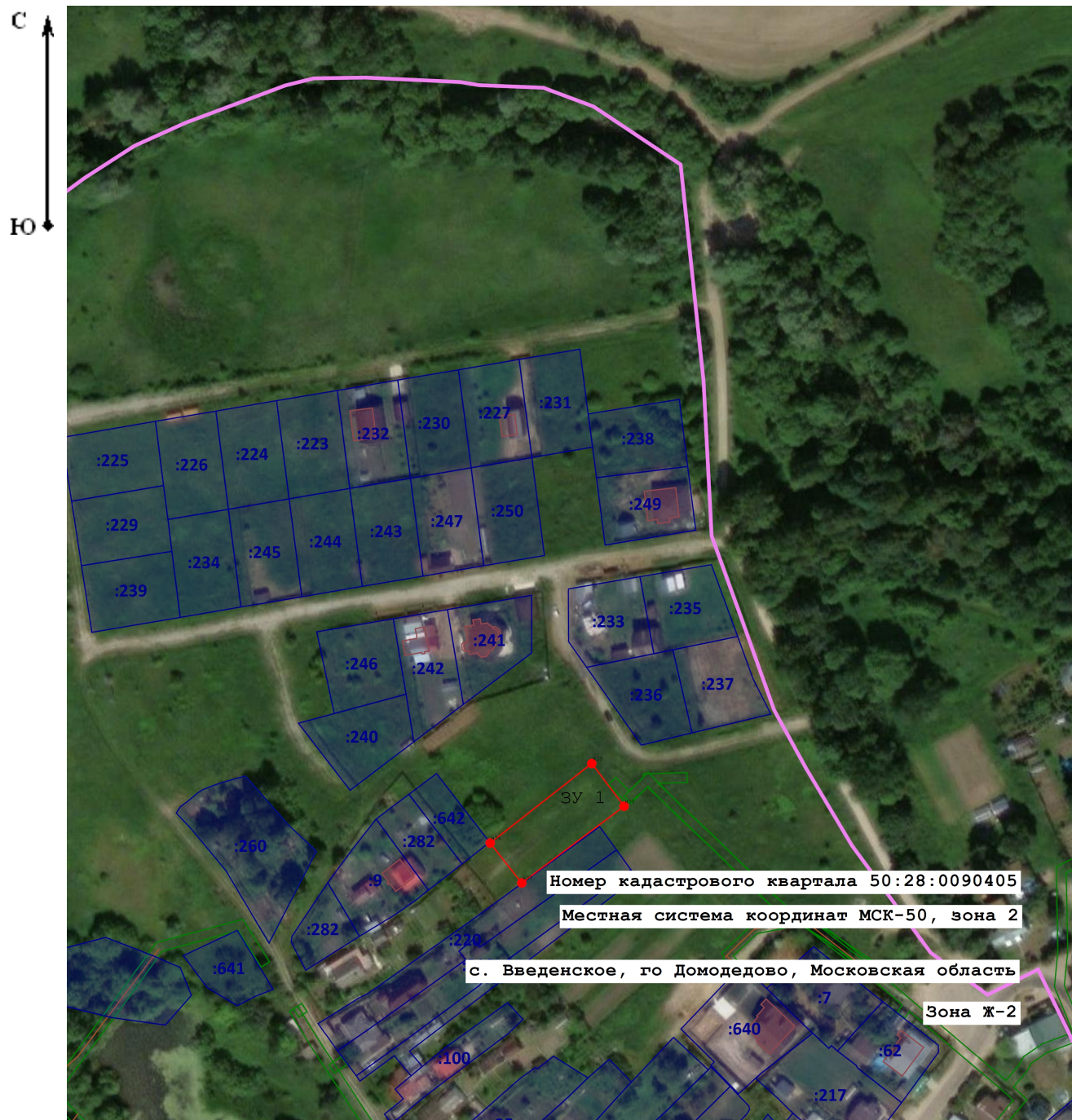
органов местного самоуправления, принявших решение об утверждении схемы или

подписавших соглашение о перераспределении земельных участков)

от \_\_\_\_\_ № \_\_\_\_\_

**Схема расположения земельного участка или земельных  
участков на кадастровом плане территории**

<b>Площадь земельного участка</b> _____ <b>1 106 м<sup>2</sup></b>		
<small>(указывается проектная площадь образуемого земельного участка, вычисленная с использованием технологических и программных средств, в том числе размещенных на официальном сайте федерального органа исполнительной власти, уполномоченного Правительством Российской Федерации на осуществление государственного кадастрового учета, государственной регистрации прав, ведение Единого государственного реестра недвижимости и предоставление сведений, содержащихся в Едином государственном реестре недвижимости, в информационно-телекоммуникационной сети "Интернет" (далее - официальный сайт), с округлением до 1 квадратного метра. Указанное значение площади земельного участка может быть уточнено при проведении кадастровых работ не более чем на десять процентов)</small>		
<b>Обозначение характерных точек границ</b>	<b>Координаты, м</b>	
	<small>(указываются в случае подготовки схемы расположения земельного участка с использованием технологических и программных средств, в том числе размещенных на официальном сайте. Значения координат, полученные с использованием указанных технологических и программных средств, указываются с округлением до 0,01 метра)</small>	
<b>1</b>	<b>Х</b>	<b>У</b>
<b>2</b>	<b>3</b>	
н36	416 446,55	2 219 930,11
н37	416 430,37	2 219 942,96
н38	416 461,48	2 219 984,53
н39	416 478,81	2 219 971,39
н36	416 446,55	2 219 930,11



Масштаб 1:2 500

**Условные обозначения:**

- - характерная точка границы земельного участка, сведения о которой отсутствуют в ЕГРН, местоположение которой определено при кадастровых работах (новая характерная точка)
- часть границы, сведения ЕГРН о которой позволяют однозначно определить ее положение на местности
- часть границы, местоположение которой определено при выполнении кадастровых работ
- :640 - Надписи кадастрового намера
- 50:28:0090405 - Обозначение кадастрового квартала
- Граница кадастрового квартала